



# COMUNE DI PIETRAPAOLO

Provincia di Cosenza

## PIANO STRUTTURALE COMUNALE

LEGGE URBANISTICA 16 APRILE 2002 N°19



Comittente: COMUNE DI PIETRAPAOLO

TAV. c10: Modello futuro: Standards (Marna)

Data 02/09/2009 Scale: 1:5.000

Studio: SIMONENCO VENTURA

Segretario Comunale: Dott. FILIPPO RUCOLI

Responsabile del Procedimento: Dott. ANA FILOMENA GAROFALO

Adottato dal Consiglio Comunale con delibera n. 20 del 04/11/2008

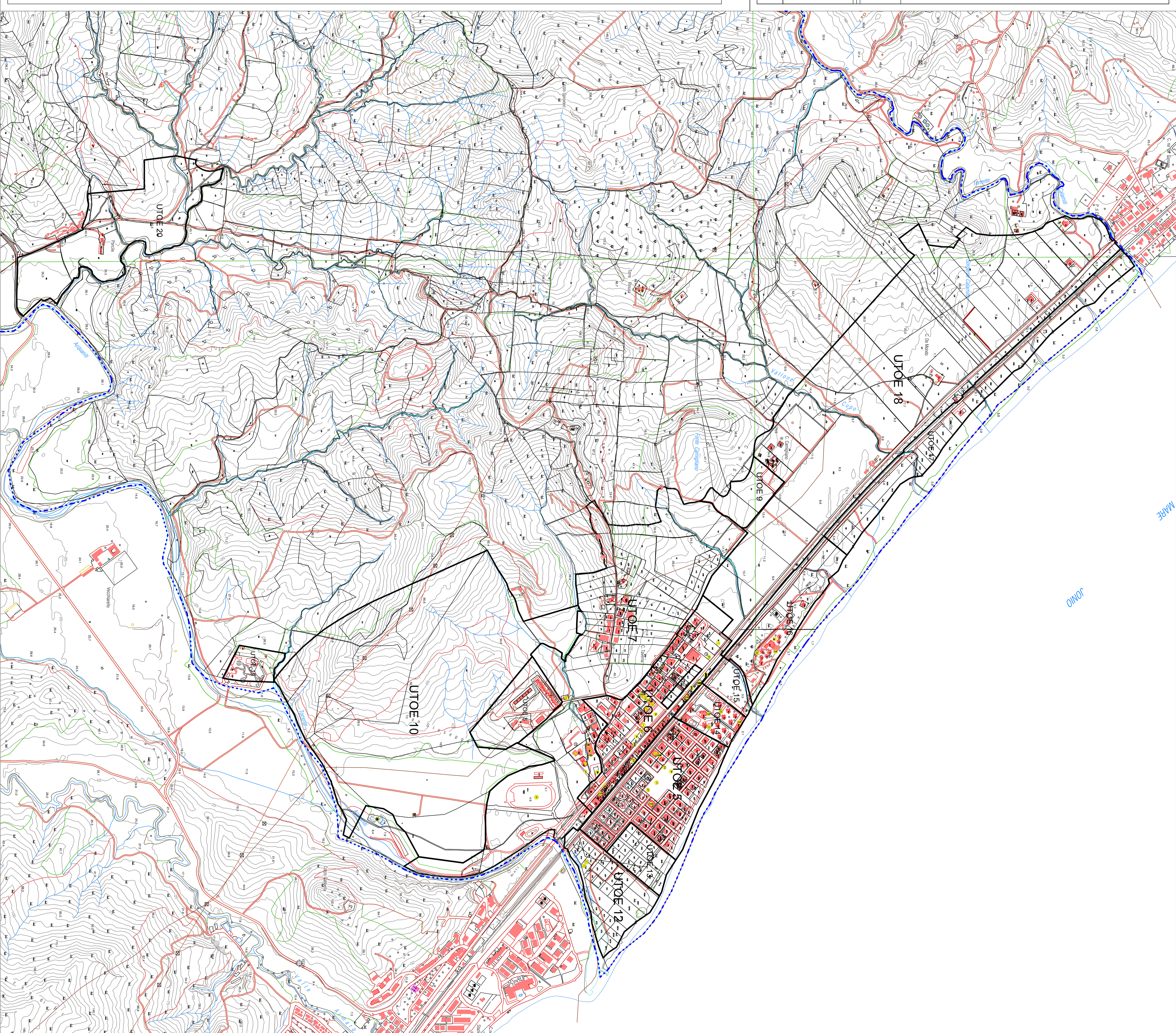
Approvato dal Consiglio Comunale con delibera n. 13 del 16/02/2011

I Progettisti:  
Dott. Ing. CARLO FELICE  
Dott. ANA FILOMENA GAROFALO

### LEGENDA

#### ATTREZZATURE E SERVIZI ESISTENTI

- CHIESE
- AMBULATORIO
- MUNICIPIO
- POSTE
- STAZIONE SERV
- PARCHEGGI
- VERDE ATTREZZATO
- CAB. TRASF.
- IMP. SOLLEVAMENTO
- DEPURATORE
- POMPAGGIO METANO
- SCUOLA MATERNA
- SCUOLA ELEMENTARE
- SCUOLA MEDIA
- CAMPEGGIO
- VILLAGGI TURISTICI
- HOTEL
- RISTORANTI
- MERCATO SETTIMAN.
- RESTI ARCHEOLOGICI
- FERMATE AUTOBUS
- IMPIANTI SPORTIVI



#### UTOE SOGGETTE A VERIFICA STANDARDS

UTOE	STANDARDS URBANISTICI				Verifica Standards (160 mc/ab) (100 mc/ab)	Strade	Superficie totale UTOE	Zona	Tavola riferimento
	Istruzione	Attrezzature	Verde	Servizi da reperire nei P.A.U.					
UTOE 1	0	0	0	0	0	0	47.135	Capoluogo	c9
UTOE 2	2.705	4.827	56.158	0	63.690	18.133	137.672	Capoluogo	c9
UTOE 3	0	0	0	576	576	20	2.148	Capoluogo	c9
UTOE 4	0	15.666	0	0	15.666	0	15.666	Capoluogo	c9
UTOE 5	0	819	16.390	0	17.209	642	26.81	Marna	c10
UTOE 6	0	12.309	5.581	0	17.890	692	25.85	Marna	c10
UTOE 7	9.915	60.034	24.984	0	94.933	3.724	25.49	Marna	c10
UTOE 8	0	0	4.419	8.400	12.819	350	36.53	Marna	c10
UTOE 9	0	0	0	5.880	5.880	245	24.00	Marna	c10
UTOE 10	0	20.465	0	40.656	61.121	1.694	36.08	Marna	c10
<b>Totall</b>	<b>12.620</b>	<b>114.120</b>	<b>107.532</b>	<b>55.512</b>	<b>289.784</b>	<b>8.684</b>	<b>28.46</b>	<b>144.243</b>	<b>1.569.729</b>

#### UTOE NON SOGGETTE A VERIFICA STANDARDS

UTOE	STANDARDS URBANISTICI				Verifica Standards (160 mc/ab) (100 mc/ab)	Strade	Superficie totale UTOE	Zona	Tavola riferimento
	Istruzione	Attrezzature	Verde	Servizi da reperire nei P.A.U.					
UTOE 11	0	1.695	0	0	1.695	301	5.355	Marna	c10
UTOE 12	0	0	0	0	0	14.031	65.669	Marna	c10
UTOE 13	0	0	0	0	0	2.079	29.055	Marna	c10
UTOE 14	0	0	0	0	0	3.830	28.298	Marna	c10
UTOE 15	0	0	0	0	0	5.681	19.266	Marna	c10
UTOE 16	0	7.943	7.943	0	7.943	16.342	76.619	Marna	c10
UTOE 17	0	7.426	0	0	7.426	39.538	107.621	Marna	c10
UTOE 18	0	65.321	46.304	0	111.625	98.533	665.647	Marna	c10
UTOE 19	0	0	0	0	0	0	18.973	Marna	c10
UTOE 20	0	0	0	0	0	0	153.611	Porcili	c10
UTOE 21	0	0	0	0	0	0	54.062	Mazzeca-Vignè	c9
UTOE 22	0	222.262	0	0	222.262	0	61.913	Mazzeca-Vignè	c9
UTOE 23	0	3.081.880	0	0	3.081.880	0	222.262	Mazzeca-Vignè	c9
UTOE 24	0	3.378.584	54.247	0	3.432.831	0	3.081.880	Mazzeca-Vignè	c9
<b>Totall</b>	<b>0</b>	<b>3.378.584</b>	<b>54.247</b>	<b>0</b>	<b>3.432.831</b>	<b>183.397</b>	<b>4.590.232</b>	<b>Mazzeca-Vignè</b>	<b>c9</b>