

# COMUNE DI PIETRAPAOLA

Provincia di Cosenza

## PIANO STRUTTURALE COMUNALE

LEGGE URBANISTICA 16 APRILE 2002 N°19



Comune: COMUNE DI PIETRAPAOLA

TAV. C9:

Modello Urban Standard (Capoluogo-zona Archeologica - zona Termale)

Data: 02/09/2009

Scala: 1:5.000

Sistema

QUADRO C/NO VENTURA

Segretario Comunale

Dot. Filippo Accolla

Responsabile del Progetto

Dot. Valerio Scudato

Progetto

Dot. Ing. Carlo Felice

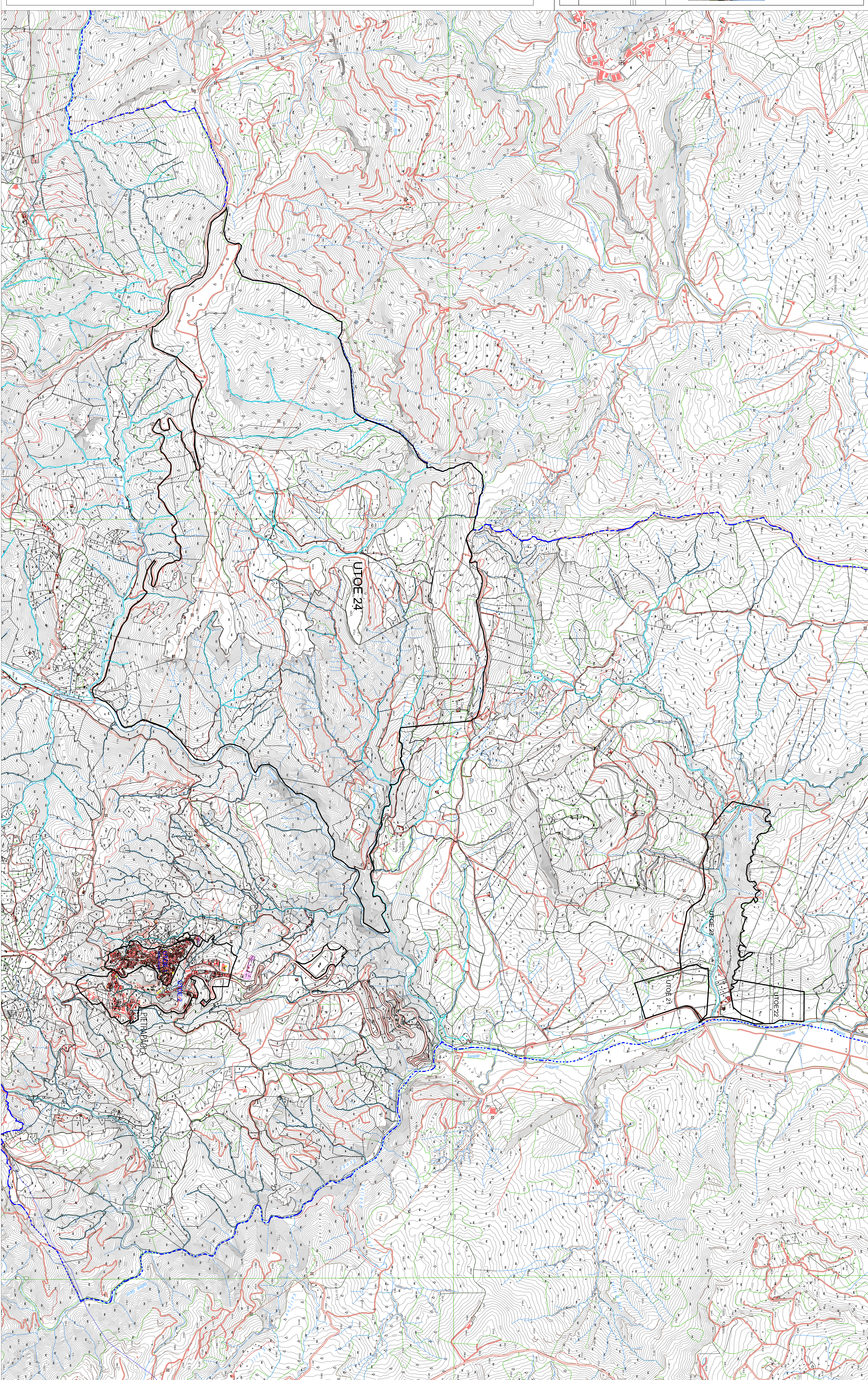
Dot. Ann. Flaminia Giordano

Approvato dal Consiglio Comunale con delibera n. 20 del 04/12/2008

Approvato dal Consiglio Comunale con delibera n. 13 del 16/02/2011

### LEGENDA

- ATTREZZATURE E SERVIZI**
- CHIESE
  - AMBULATORIO
  - MUNICIPIO
  - POSTE
  - STAZIONE SERV.
  - PARCHEGGI
  - VERDE ATTREZZATO
  - CAB. TRASF.
  - IMP. SOLLEVAMENTO
  - DEPURATORE
  - POMAGGIO METANO
  - SCUOLA MATERNA
  - SCUOLA ELEMENTARE
  - SCUOLA MEDIA
  - CAMPESIO
  - VILLAGGI TURISTICI
  - HOTEL
  - RISTORANTI
  - MERCATO SETTIMAN.
  - RESTI ARCHEOLOGICI
  - FERMATE AUTOBUS
  - IMPIANTI SPORTIVI
- DI PROGETTO**



### UTOE SOGGETTE A VERIFICA STANDARDS

UTOE	Istruzione	Attrezzature	Verde	Servizi da verificare nel P.A.U.		STANDARD URBANISTICI		Verifica Standards		Strade	Superficie totale UTOE	Zona	Terza riferimento
				Totale Standard	Abienti previsti	mq. ab.	mq. ab.	mq.	mq.				
UTOE 1	0	0	0	0	0	200	48,36	18,133	47,135	Capoluogo	C9		
UTOE 2	2,705	4,827	56,158	0	63,690	1,117	24,00	0	2,148	Capoluogo	C9		
UTOE 3	0	0	0	576	576	20	24,00	0	15,666	Capoluogo	C9		
UTOE 4	0	15,666	0	0	15,666	642	25,95	0	40,994	Manna	C10		
UTOE 5	0	819	16,380	0	17,209	692	25,95	22,568	128,651	Manna	C10		
UTOE 6	0	12,309	5,881	0	18,190	350	24,00	0	429,946	Manna	C10		
UTOE 7	9,915	60,034	24,964	0	94,933	3,724	36,63	0	44,313	Manna	C10		
UTOE 8	0	0	4,419	8,400	12,819	245	24,00	0	9,917	Manna	C10		
UTOE 9	0	0	0	5,880	5,880	350	36,08	0	51,044	Manna	C10		
UTOE 10	0	20,465	0	40,656	61,121	1,694	32,32	0	616,237	Manna	C10		
<b>Totale</b>	<b>12,620</b>	<b>114,120</b>	<b>101,532</b>	<b>55,512</b>	<b>289,794</b>	<b>8,684</b>	<b>28,46</b>	<b>144,243</b>	<b>1,589,729</b>				

### UTOE NON SOGGETTE A VERIFICA STANDARDS

UTOE	Istruzione	Attrezzature	Verde	STANDARD URBANISTICI		Strade	Superficie totale UTOE	Zona	Terza riferimento
				Totale Standard	Abienti previsti				
UTOE 11	0	1,695	0	1,695	0	301	5,365	Manna	C10
UTOE 12	0	0	0	0	0	14,031	65,669	Manna	C10
UTOE 13	0	0	0	0	0	2,079	29,055	Manna	C10
UTOE 14	0	0	0	0	0	3,830	28,290	Manna	C10
UTOE 15	0	0	0	0	0	5,651	19,268	Manna	C10
UTOE 16	0	0	7,343	7,343	0	16,362	78,619	Manna	C10
UTOE 17	0	7,426	46,304	7,426	111,625	38,538	107,621	Manna	C10
UTOE 18	0	65,321	0	65,321	0	98,533	665,647	Manna	C10
UTOE 19	0	0	0	0	0	0	18,973	Manna	C10
UTOE 20	0	0	0	0	0	2,962	153,611	Paroli	C10
UTOE 21	0	0	0	0	0	0	54,062	Mazzara-Vignani	C9
UTOE 22	0	0	0	0	0	0	61,913	Mazzara-Vignani	C9
UTOE 23	0	222,262	0	222,262	0	0	222,262	Mazzara-Vignani	C9
UTOE 24	0	3,081,880	0	3,081,880	0	0	3,081,880	Mazzara-Vignani	C9
<b>Totale</b>	<b>0</b>	<b>3,378,584</b>	<b>54,247</b>	<b>3,432,831</b>	<b>0</b>	<b>183,397</b>	<b>4,590,232</b>		